



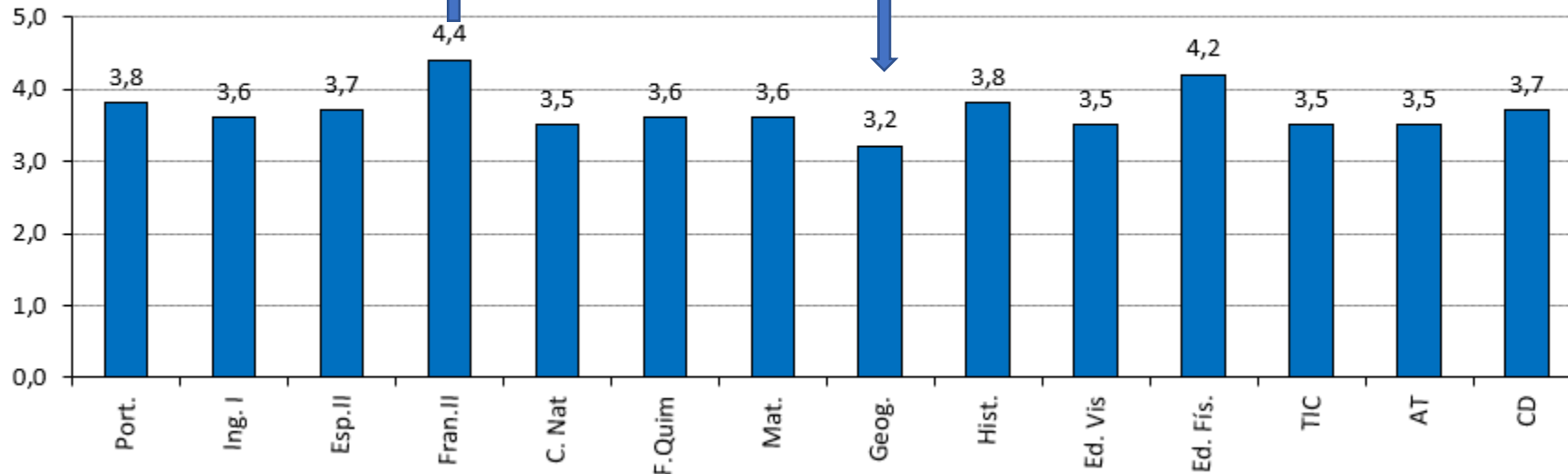
ESCOLA SECUNDÁRIA  
**José Régio**  
VILA DO CONDE

# Relatório de Análise dos Resultados Escolares do Ensino Regular da ESJR

Avaliação do 1.º Período – Ano letivo 2021/2022

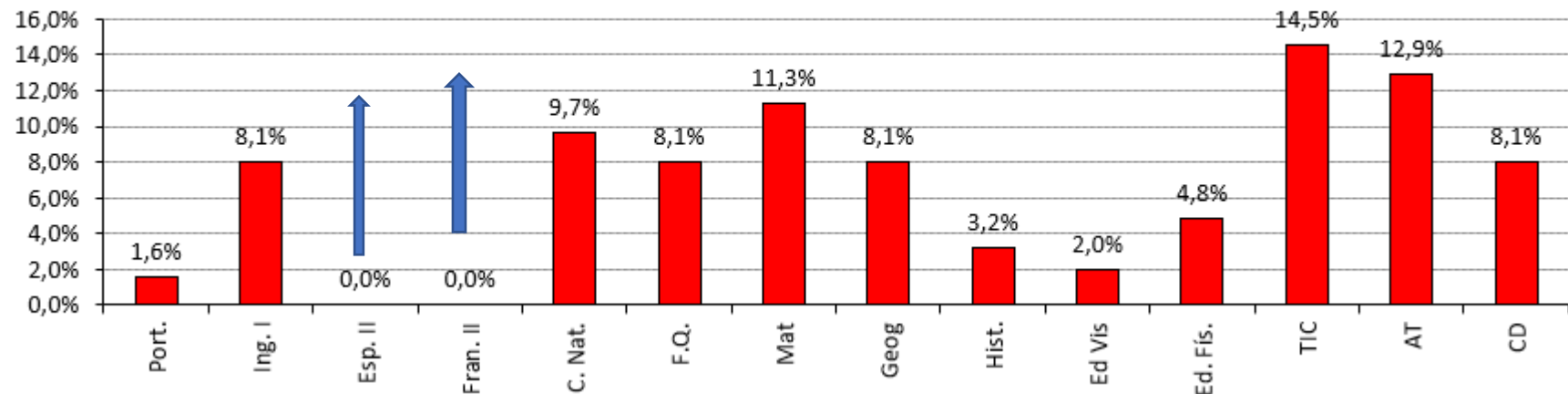
# 7º ANO - Classificações por Disciplina

Classificação média das disciplinas do 7º ano - 1º período - 2021/2022



Resultados  $\geq 3,2$   
Melhor Resultado: Francês, E.F.  
Pior Resultado: Geografia

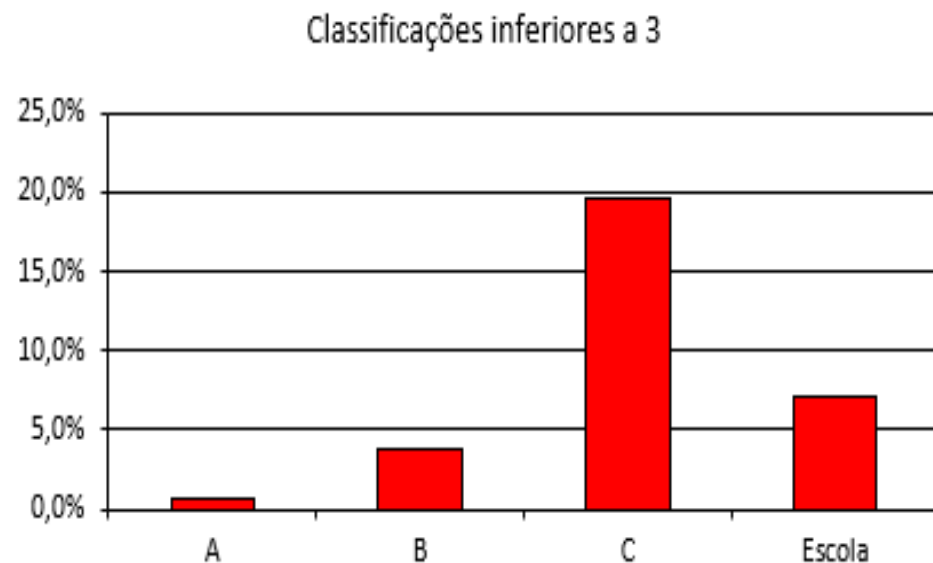
Percentagem de Negativas nas disciplinas do 7º ano - 1º período - 2021/2022



Resultados  $\leq 14,5\%$   
Apenas 3 disciplinas acima de 10%.  
Sem negativas: Espanhol e Francês.  
Percentagem mais elevada: TIC.

# RESULTADOS POR TURMA (7A, 7B, 7C)

Turma	A	B	C	Escola
Nº de classificações registadas na pauta	338	234	234	806
<b>Classificações inferiores a 3 em 2021/2022</b>	<b>0,6%</b>	<b>3,9%</b>	<b>19,7%</b>	<b>7,1%</b>
<b>Média em 2021/2022</b>	<b>3,9</b>	<b>3,7</b>	<b>3,3</b>	<b>3,7</b>



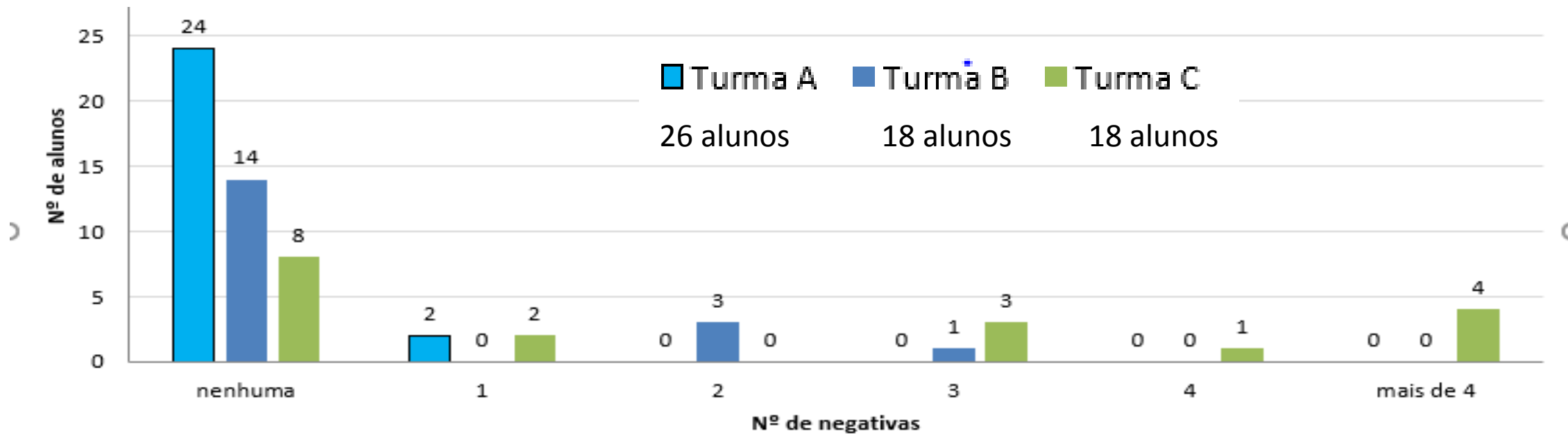
Médias >3

7A apresenta a melhor classificação média.

Percentagem de negativas globalmente baixa.

A turma 7C apresenta a percentagem mais elevada, mas inferior a 20%.

# RESULTADOS POR TURMA (7A, 7B, 7C)



No 7A e 7B grande número de alunos não apresenta níveis negativos: apenas 2 alunos no 7A e 4 no 7B. O 7C, com 18 alunos, já apresenta um maior número de alunos com negativos (10), 8 dos quais com três e mais.

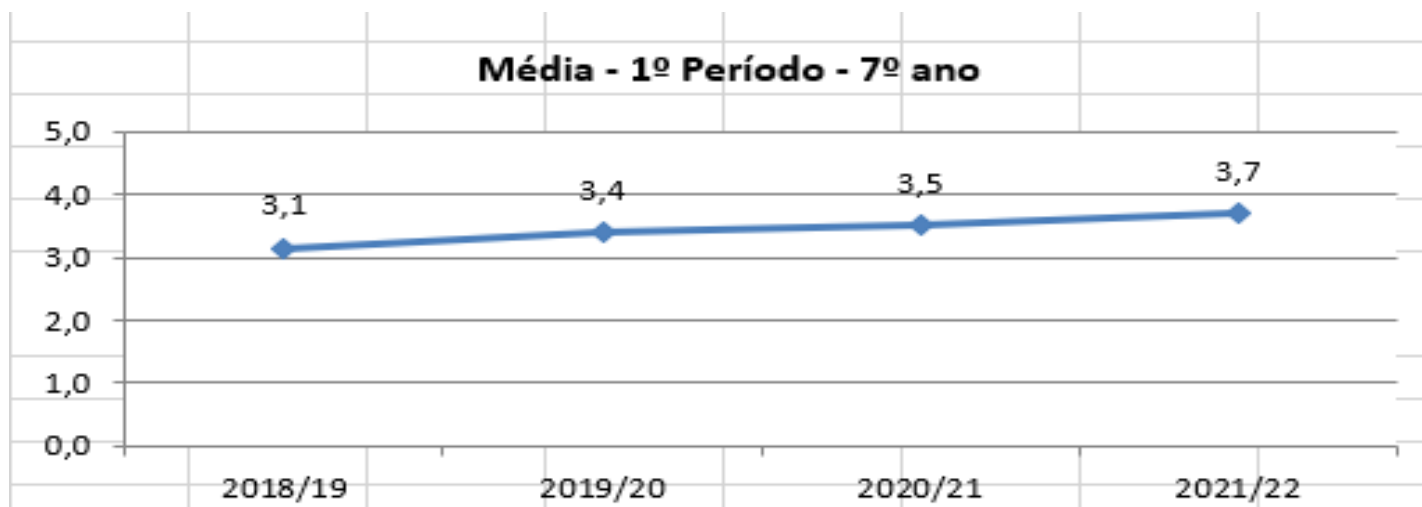
## Turma com pior resultado: 7C (18 alunos)

- 6 alunos com negativa a TIC
- 5 alunos com negativa: Cidadania, Mat, FQ, CN e Arte e Tec.
- 4 alunos com negativa: Ing e Geo
- 8 alunos com 3 ou mais negativas (44,4%)
- Disciplina com maior insucesso: TIC (33,33%)

## Turma com melhor resultado: 7A (26 alunos)

- 26 alunos com positiva de 4 ou 5: Cidadania, TIC e Arte e Tec.
- 23 alunos com positiva de 4 ou 5: Francês e EF
- 20 alunos com positiva de 4 ou 5 a Português
- 16 alunos com positiva de 4 ou 5 a Matemática
- 24 alunos sem negativas

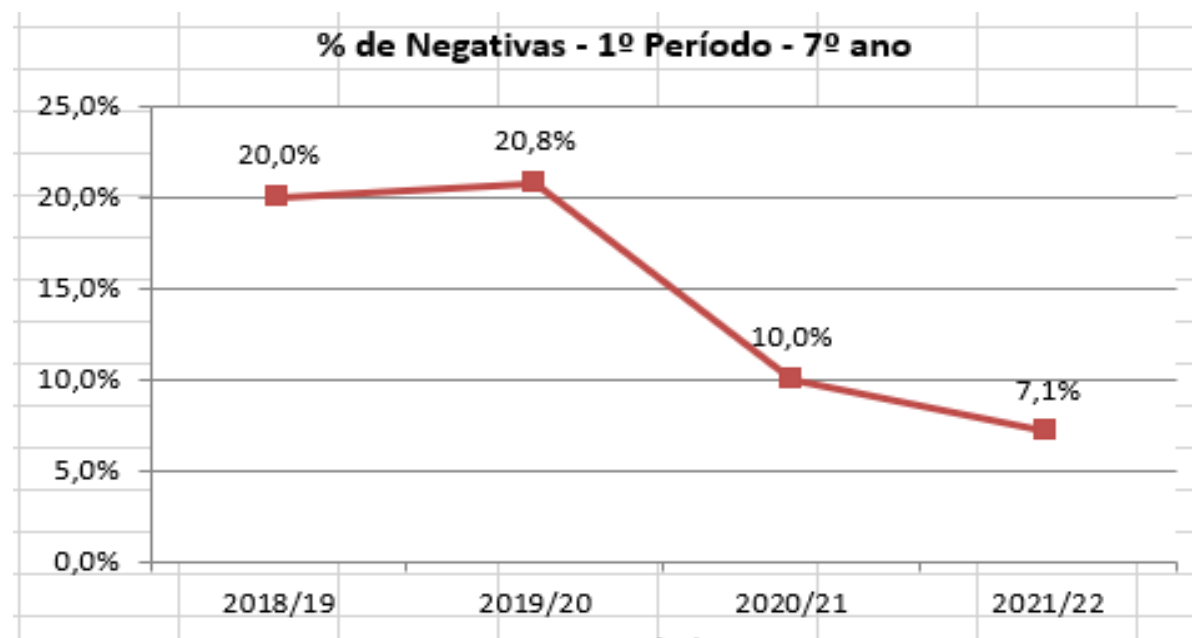
# Evolução 2018/19 – 2021/22 - 7º ano



Fazendo um estudo ao longo do tempo verificamos uma subida continua da média da escola ao longo dos últimos quatro anos, fixando-se este ano em 3,7. Desde 2018/19 média atinge valores superiores a 3.

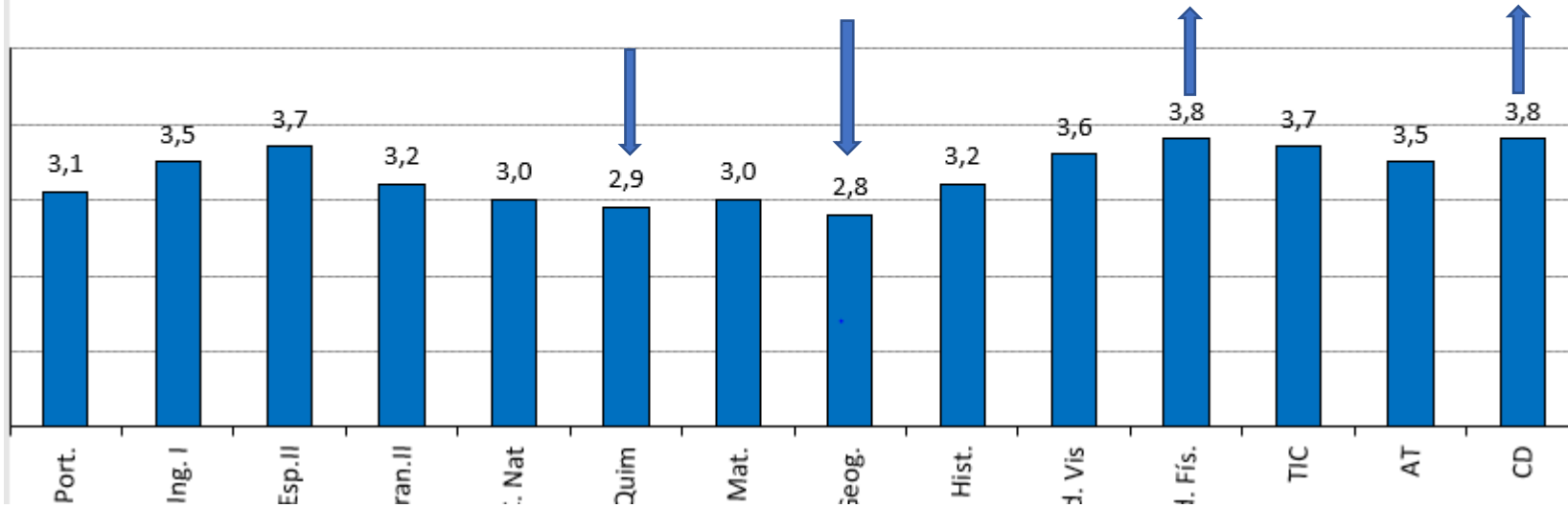
A percentagem de negativas conheceu uma ligeira subida entre 2018/19 e 2019/20.

A partir de 2019/20 verifica-se uma grande e progressiva descida de 20,8% para 7,1% em 2021/22.



# 8º ANO - Classificações por Disciplina

Classificação médias das disciplinas do 8º ano - 1º período - 2021/2022



Resultados  $\geq 2,8$

Melhores Resultados: CD e EF (3,8) e TIC e Esp (3,7)

Piores Resultados: Geo (2,8) e FQ (2,9)

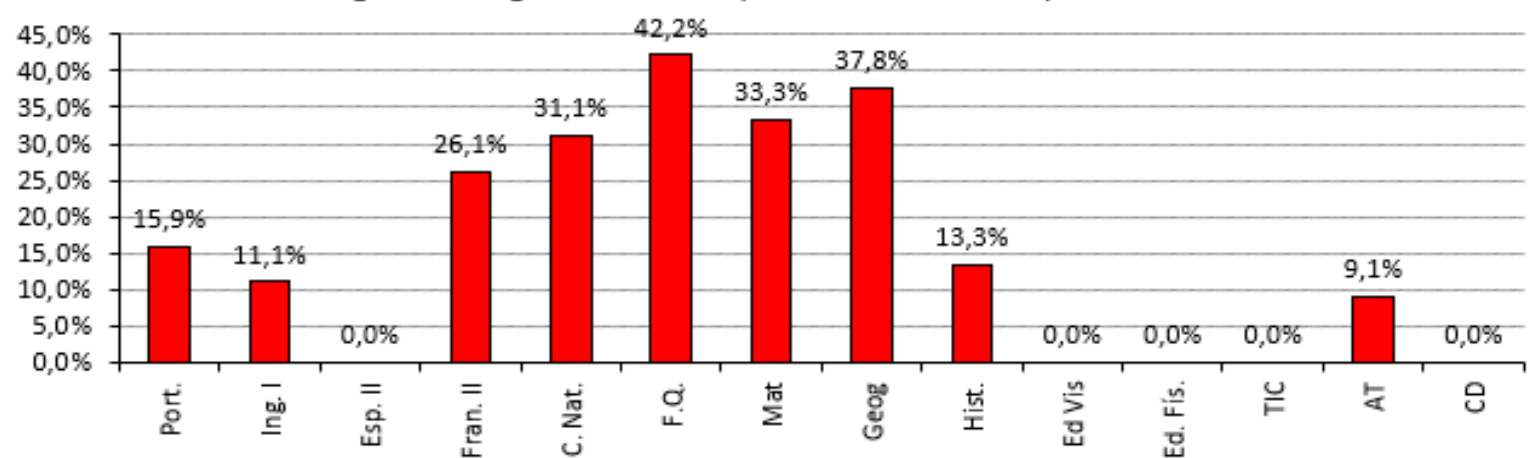
FQ apresenta o pior resultado: 42,5%.

Cinco disciplinas sem negativas: Esp, EV, EF, TIC e CD.

Percentagem entre 30 e 40%: CN, Mat, Geo.

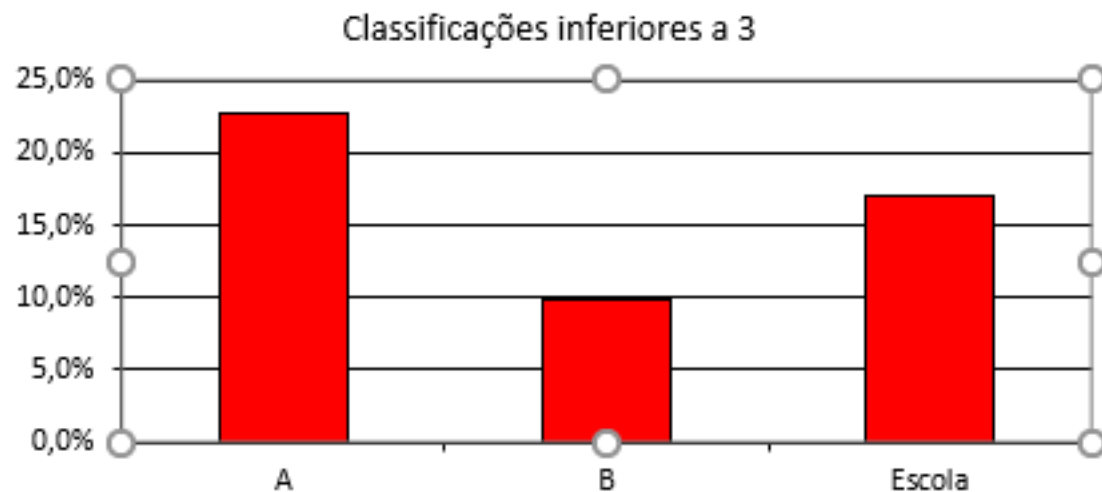
As restantes disciplinas apresentam valores inferiores a 16%.

Percentagem de Negativas nas disciplinas do 8º ano - 1º período - 2021/2022



# RESULTADOS POR TURMA (8A, 8B)

Turma	A	B	Escola
Nº de classificações registadas na pauta	295	242	537
<b>Classificações inferiores a 3 em 2021/2022</b>	<b>22,7%</b>	<b>9,9%</b>	<b>16,9%</b>
<b>Média em 2021/2022</b>	<b>3,2</b>	<b>3,4</b>	<b>3,3</b>



Médias  $\geq 3,2$

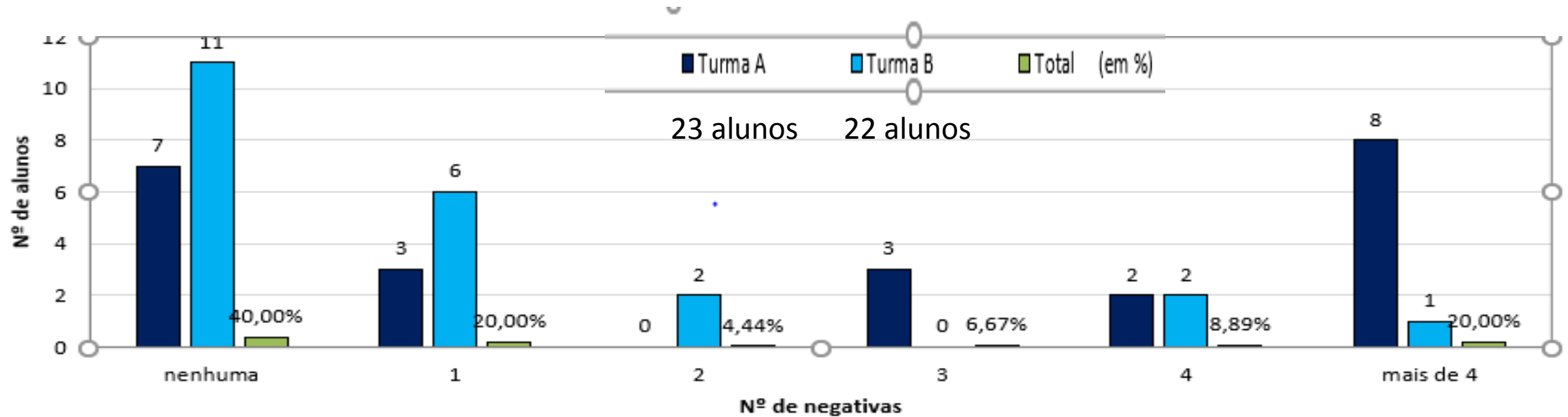
8B apresenta classificação superior à média da escola.

Percentagem de negativas globalmente baixa.

A turma 8A apresenta a percentagem mais elevada, mas inferior a 25%.



# RESULTADOS POR TURMA (8A, 8B)



No 8A apenas 7 alunos não apresentam níveis negativos. Dos 22 alunos da turma, **13** apresentam três ou mais níveis negativos.

No 8B, dos 23 alunos, 11 não apresentam níveis negativos. Apenas 3 alunos obtiveram três ou mais níveis negativos.

## Turma com pior resultado: 8A (23 alunos)

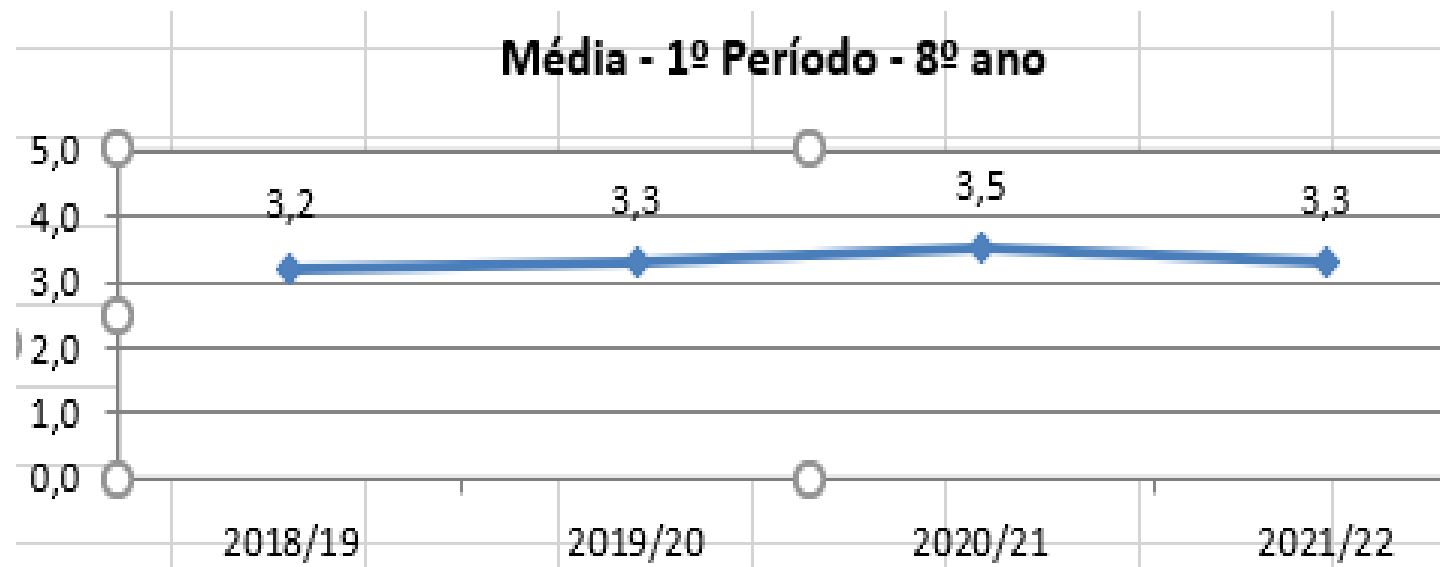
- 14 alunos com negativa a FQ (60,87%)
- 12 alunos com negativa a Geo (52,17%)
- 10 alunos com negativa: Mat e CN
- 5 alunos com negativa a Port e Ing
- 13 alunos com 3 ou mais negativas (56,5%)
- 4 alunos com negativa a Port e Mat simultaneamente.

## Turma com melhor resultado: 8B (22 alunos)

- 17 alunos com positiva de 4 ou 5 a TIC
- 16 alunos com positiva de 4 ou 5 a EF
- 14 alunos com positiva de 4 ou 5: EV e Esp
- 11 alunos com positiva de 4 ou 5 a Ing.
- 8 alunos com positiva de 4 ou 5: Hist, Mat, CN FQ
- 11 alunos sem negativas

# Evolução 2018/19 – 2021/22 - 8º ano

Média - 1º Período - 8º ano

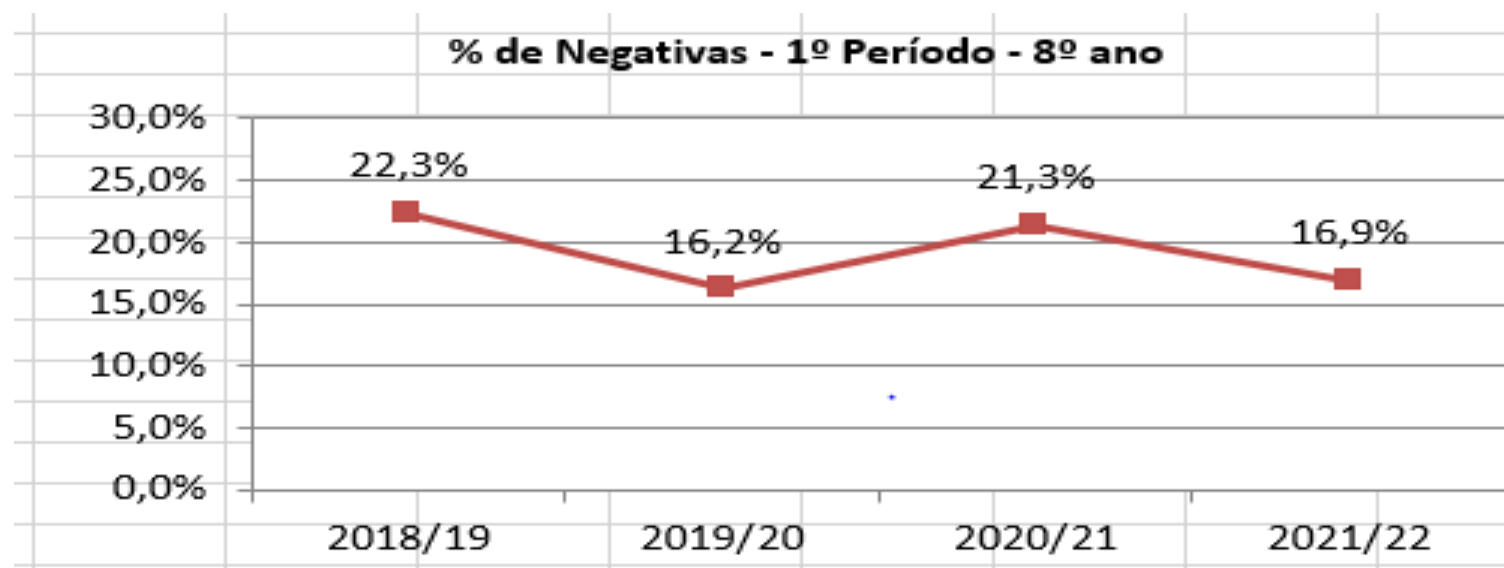


Numa análise comparativa dos últimos anos podemos verificar uma subida progressiva desde 2018/19 atingindo o valor de 3,5 em 2020/21. Este ano registou-se uma descida e voltamos ao valor de 2019/20.

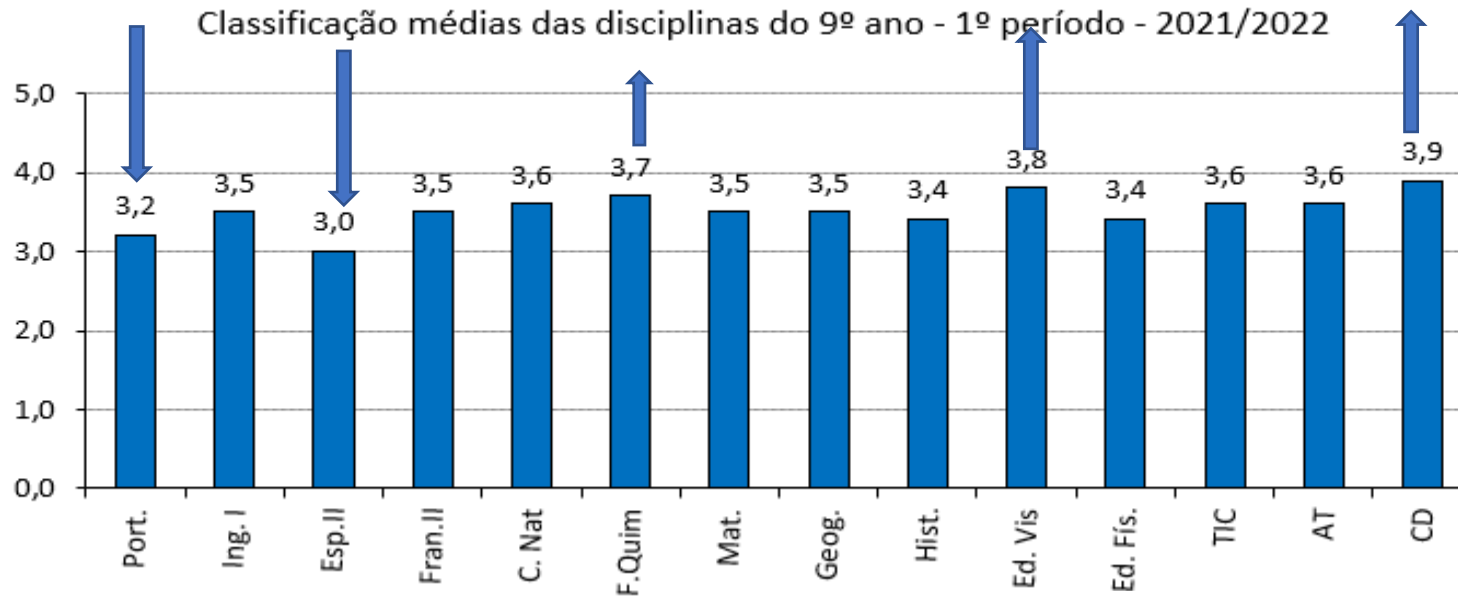
Desde 2018/19 a média atinge valores superiores a 3.

Nos últimos quatro anos a percentagem de negativas no conjunto das turmas do 8º ano apresenta constantes oscilações ano a ano. De qualquer modo, em relação ao ponto de partida, 2021/22 surge com um valor de 5,4% abaixo.

% de Negativas - 1º Período - 8º ano



# 9º ANO - Classificações por Disciplina



Resultados  $\geq 3$

Melhores Resultados: CD (3,9) , EV (3,8) e FQ (3,8)

Piores Resultados: Esp (3,0) e Port (3,2)

Esp apresenta o pior resultado: 31,8%.

Port e Mat apresentam resultados muito perto de 20%.

Todas as outras disciplinas alcançaram resultados inferiores a 18%.

CN, FQ, EV e EF apresentam valores inferiores a 5%.

Duas disciplinas sem negativas: Art e Tec e CD.



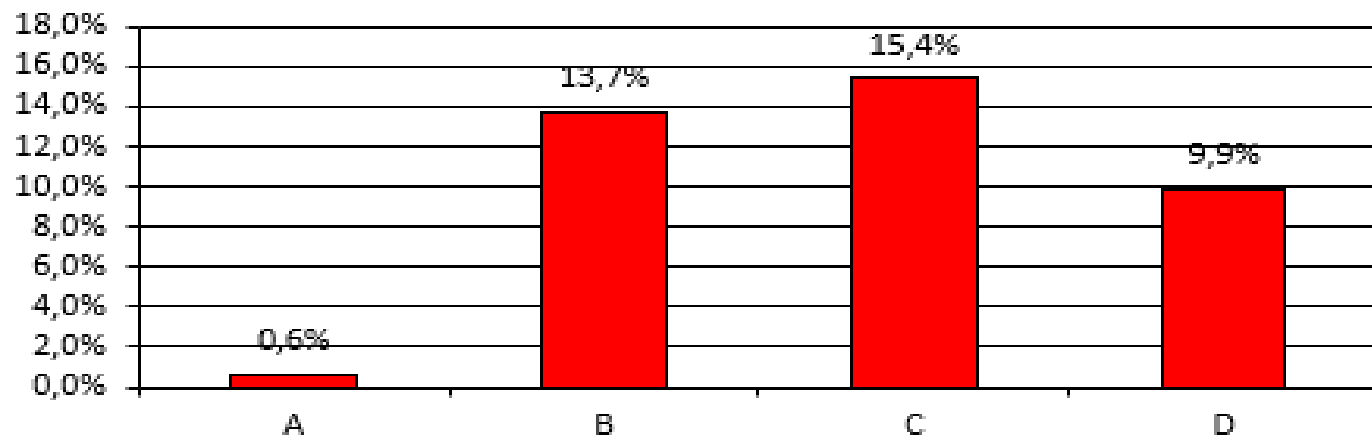
# RESULTADOS POR TURMA (9A, 9B, 9C, 9D, 9E)

Turma	A	B	C	D	E	Escola
Nº de classificações registadas na pauta	351	364	286	364	351	1716
<b>Classificações inferiores a 3 em 2021/2022</b>	0,6%	13,7%	15,4%	9,9%	6,8%	9,1%
<b>Média em 2021/2022</b>	4,3	3,4	3,3	3,3	3,6	3,6

Médias  $\geq 3,3$

9A apresenta a melhor classificação (4,3) e superior à média da escola (3,6), seguida do 9E, que surge com uma média de igual valor ao total da escola.

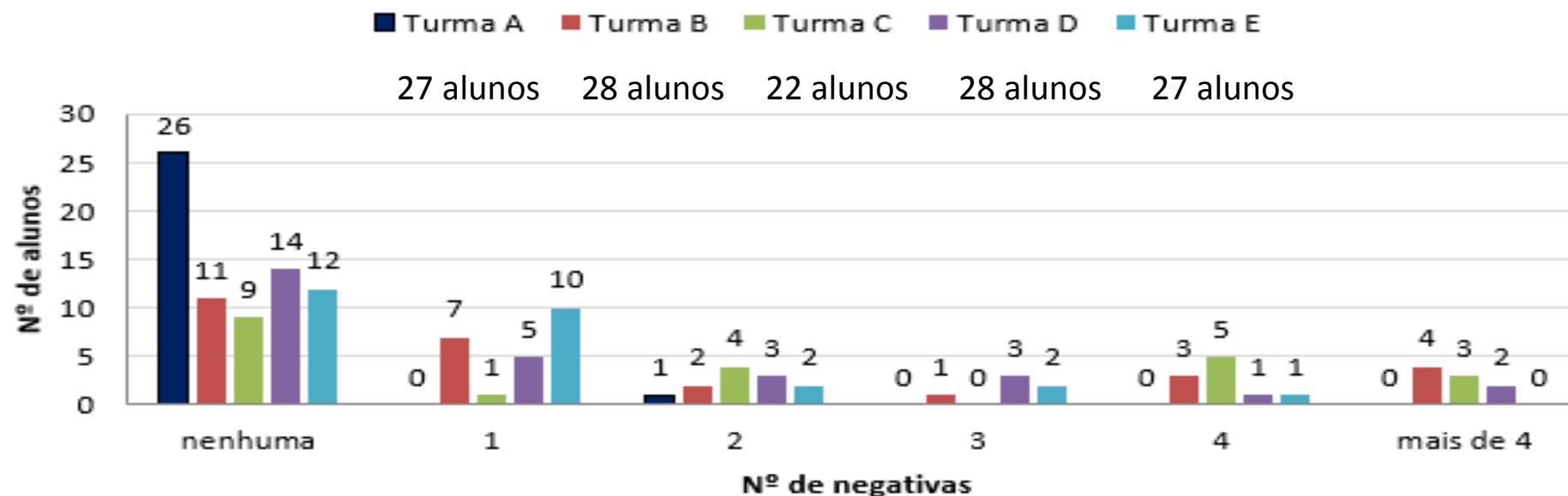
Classificações inferiores a 3



Percentagem de negativas baixa em todas as turmas. A mais elevada é apenas de 15% e pertence ao 9C.

No 9A o valor está muito perto do 0%.

# RESULTADOS POR TURMA (9A, 9B, 9C, 9D)



A turma 9A destaca-se e apenas 1 alunos apresenta níveis negativos (2 negativas).

No 9D, metade da turma, 14 alunos não apresentam negativas e 6 alunos obtiveram três ou mais níveis negativos.

No 9C encontramos os piores resultados. Dos 22 alunos, 13 não apresentam níveis negativos, 12 dos quais com três ou mais negativas.

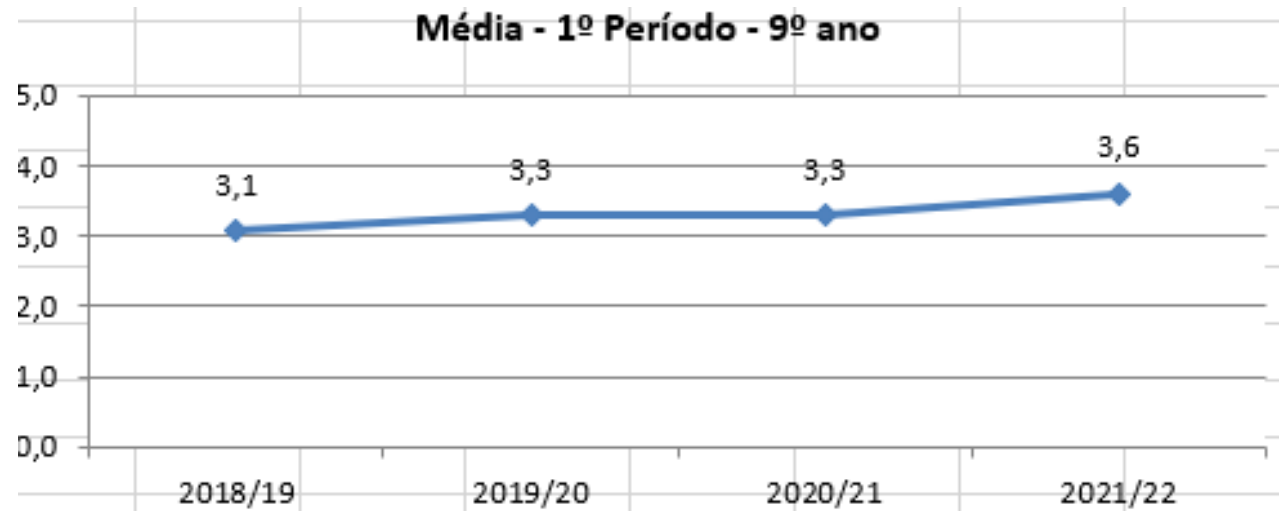
## Turma com pior resultado: 9C (22 alunos)

- 11 alunos com negativa a Port (50,00%)
- 8 alunos com negativa a Mat (36,36%)
- 7 alunos com negativa a Esp
- 6 alunos com negativa a Hist
- 8 alunos com 3 ou mais negativas (56,5%)
- 8 alunos com negativa a Port e Mat simultaneamente.

## Turma com melhor resultado: 9A (27 alunos)

- 27 alunos com positiva de 4 ou 5 a Francês
- 26 alunos com positiva de 4 ou 5: Hist. E FQ
- 25 alunos com positiva de 4 ou 5: Ing, CN e TIC
- 24 alunos com positiva de 4 ou 5: Geo e EV
- 21 alunos com positiva de 4 ou 5: Mat e Arte e Tec
- 1 aluno com negativas ( Hist e Mat)

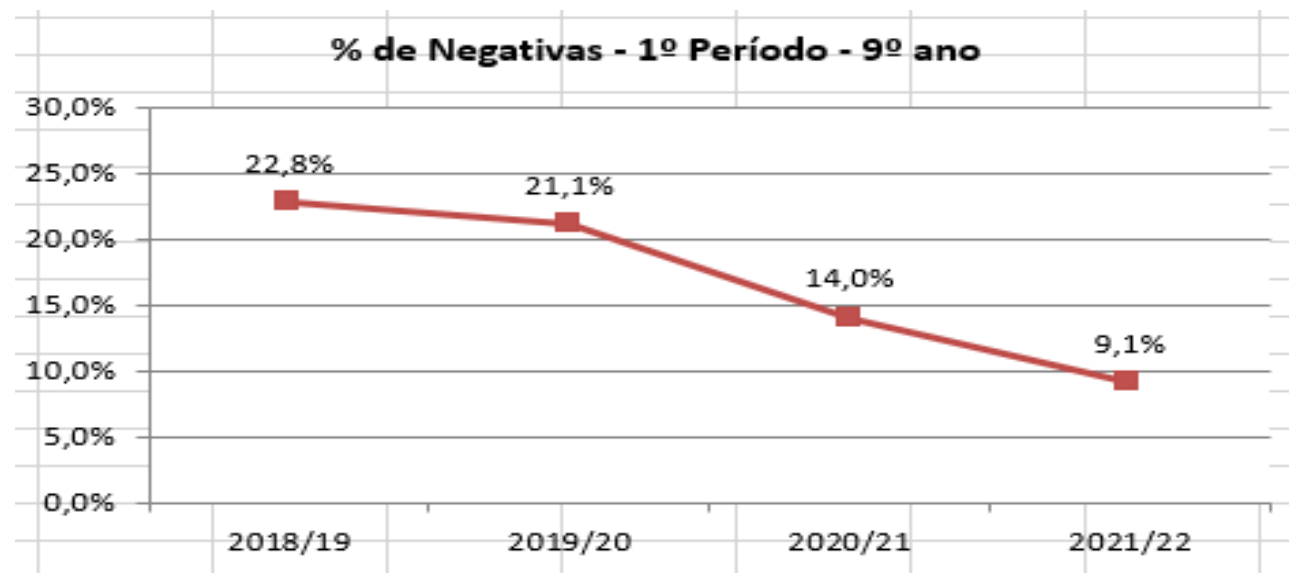
# Evolução 2018/19 – 2021/22 - 9º ano



Numa análise comparativa dos últimos anos podemos verificar uma subida progressiva desde 2018/19 atingindo o valor de 3,6 em 2021/22. Desde 2018/19 a média atinge valores superiores a 3.

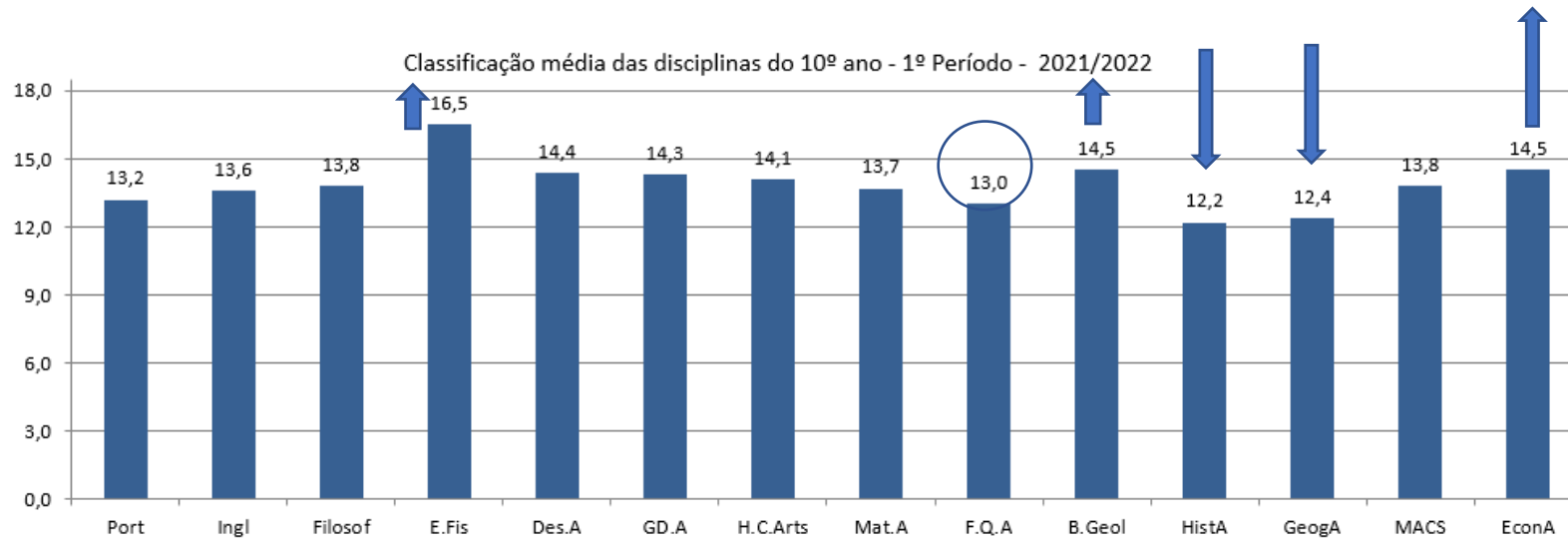
A percentagem de negativas tem vindo a diminuir desde de 2018/19.

Nos últimos dois anos esta descida apresenta um valor bastante acentuado: de 7,1% em 2020/21 e de 4,9% em 2021/22. Passando de 21,2% para 9,1%.





# 10º ANO- Classificações por Disciplina

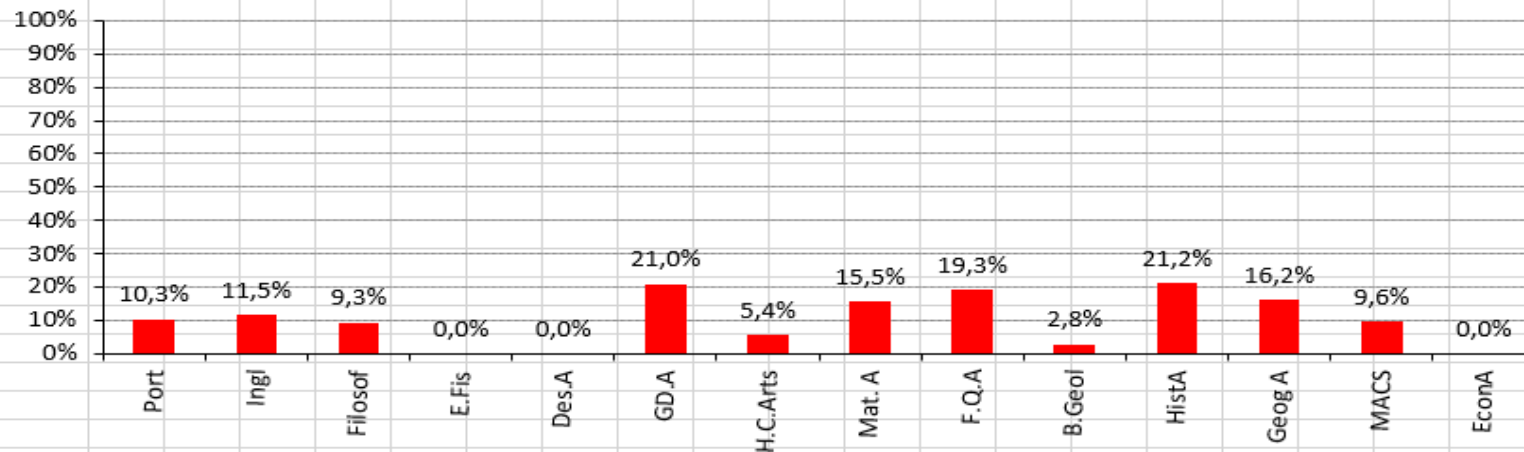


Resultados entre 12,2 e 16,5  
 Melhores Resultados: EF (16,5)  
 Eco e BG (14,5)

Piores Resultados: dep.CSH  
 Hist (12,2)  
 Geo (12,4)

Pior resultado no dep. CE: FQ

Percentagem de negativas nas disciplinas do 10º ano - 1º Período - 2021/2022



Percentagem de negativas globalmente baixa.

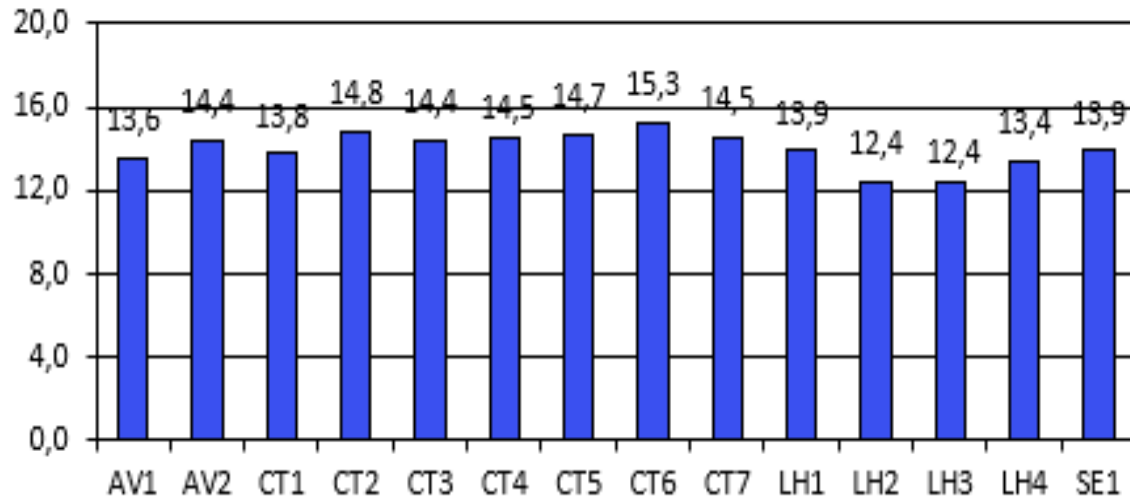
Três disciplinas sem negativas: EF, Des A, Eco A.

HC Art e BG apresentam valores baixos.

Apenas duas disciplinas apresentam percentagem acima de 20%: GDA e Hist

# RESULTADOS POR TURMA- 10º ano

Médias



Média situa-se entre 12,4 e 15,3.

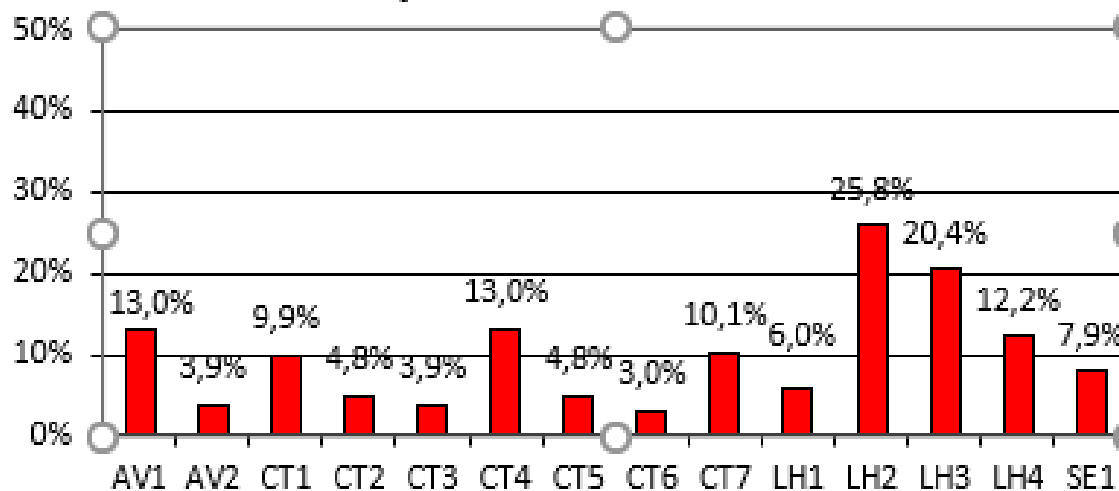
Pior resultado: LH2 e LH3 (12,4).

Todas as outras turmas apresentam valores superiores a 13,4 valores.

Melhor resultado: CT6

As turmas de Ciências e Tecnologia apresentam sempre médias superiores a 13,5.

Classificações inferiores a 10 valores



Apenas a turma LH2 apresenta uma percentagem de negativas superior a 25% (25,8%).

Segue-se a turma LH3 com 20,4%. Todas as outras surgem com valores baixos, compreendidos entre 13% e 3%.

A turma CT4 afasta-se do comportamento das outras turmas de CT, apresenta percentagem bastante mais alta de negativas

## Turma com pior resultado: 10LH2 (26 alunos)

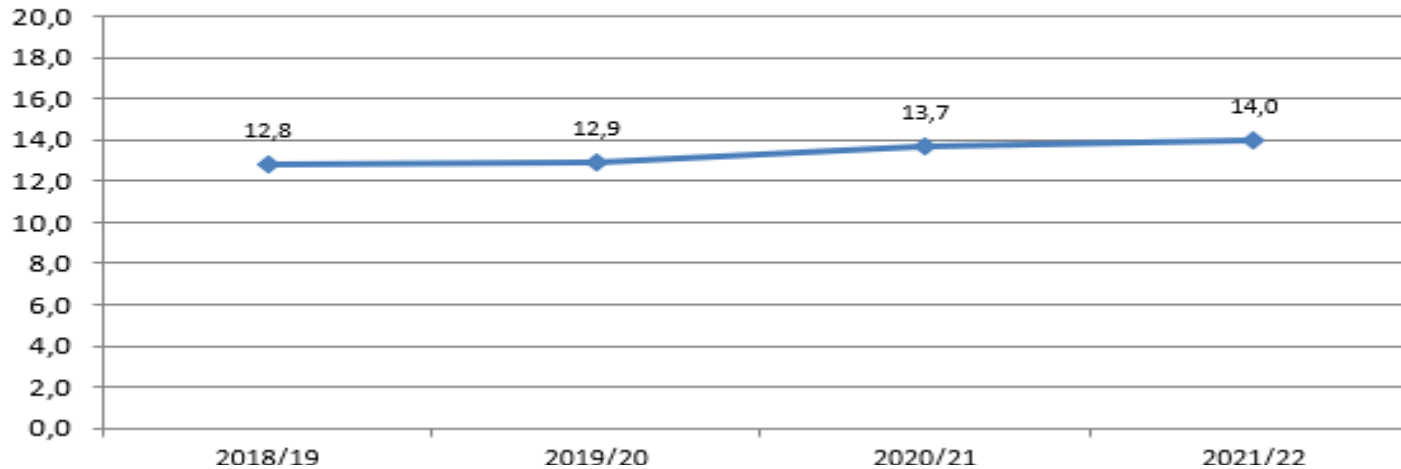
- 11 alunos com negativa a Fil
- 10 alunos com negativa: Port e Ing
- 7 alunos com negativa a Esp
- 8 alunos com negativa a Geo
- 5 alunos com negativa a Hist
- 11 alunos com 3 ou mais negativas
- 13 alunos em risco de retenção (50%)

## Turma com melhor resultado: 10 CT6 (19 alunos)

- 19 alunos com positiva de 14 a 20 a EF
- 17 alunos com positiva de 14 a 20 a Filosofia
- 16 alunos com positiva de 14 a 20: Mat e Bio
- 10 alunos com positiva de 14 a 20: Port e Ing
- 1 aluno com classificação inferior a 8 (FQ)
- 2 alunos com uma e 1 com duas negativas (FQ/Ing)

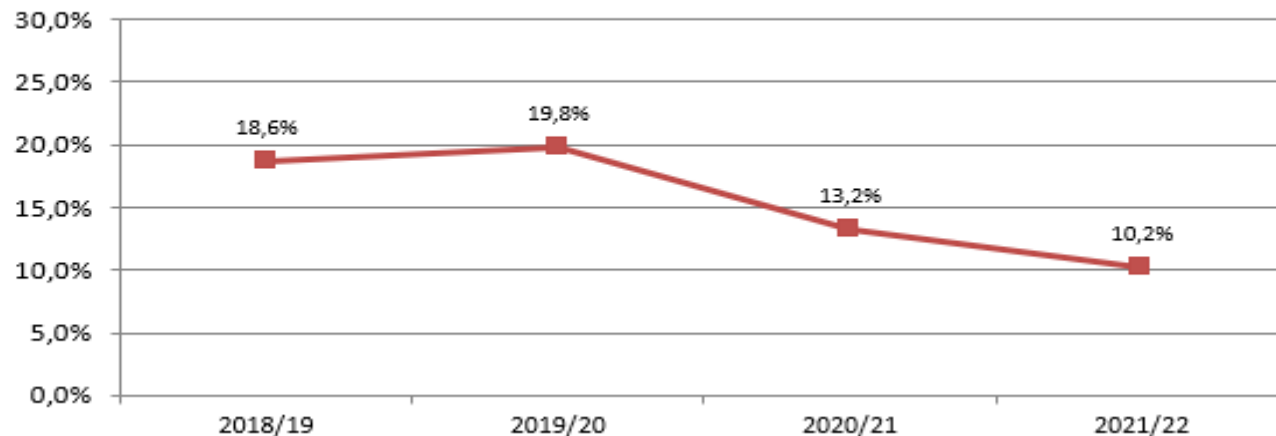
# Evolução 2018/19 – 2021/22 - 10º ano

## Classificação Média - 10º ano



Podemos constatar que a média de classificação subiu progressivamente nos últimos quatro anos, passando de 12,8 em 2018/19 para 14,0 em 2021/22.

## Percentagem de Negativas - 10º ano



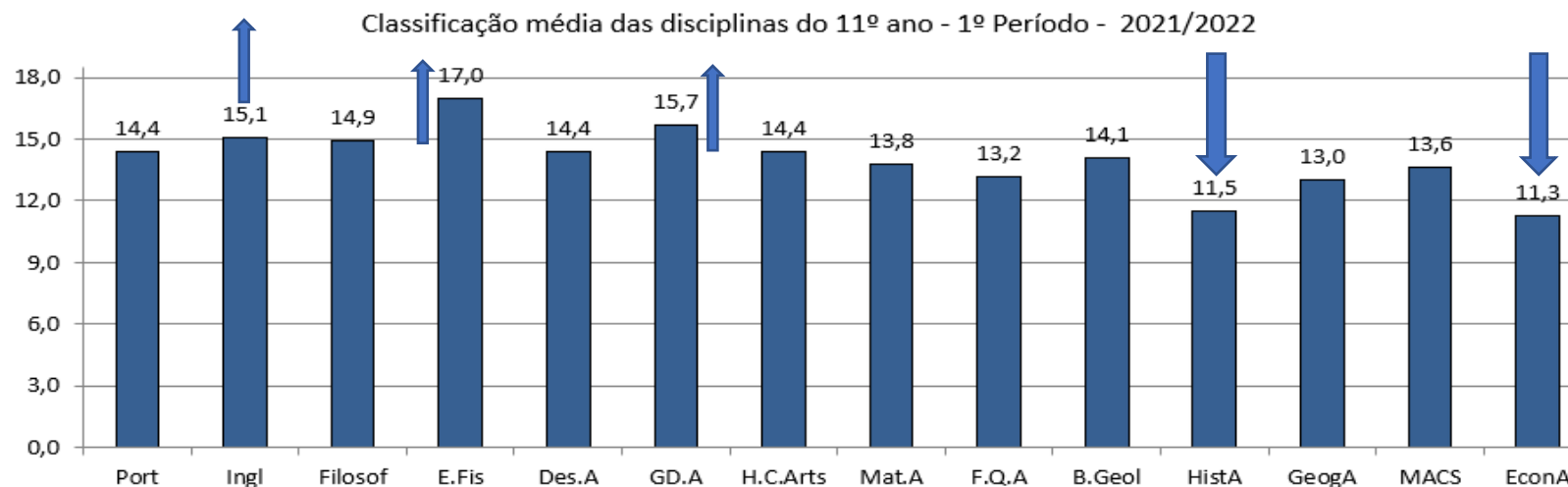
A percentagem de negativas no 10º ano é, ao longo do tempo, relativamente baixa, não ultrapassando nunca os 20%.

Verifica-se um ligeiro aumento no primeiro ano.

A partir daqui conhece uma descida acentuada, passando de 19,8% para 10,2%

# 11º ANO - Classificações por Disciplina

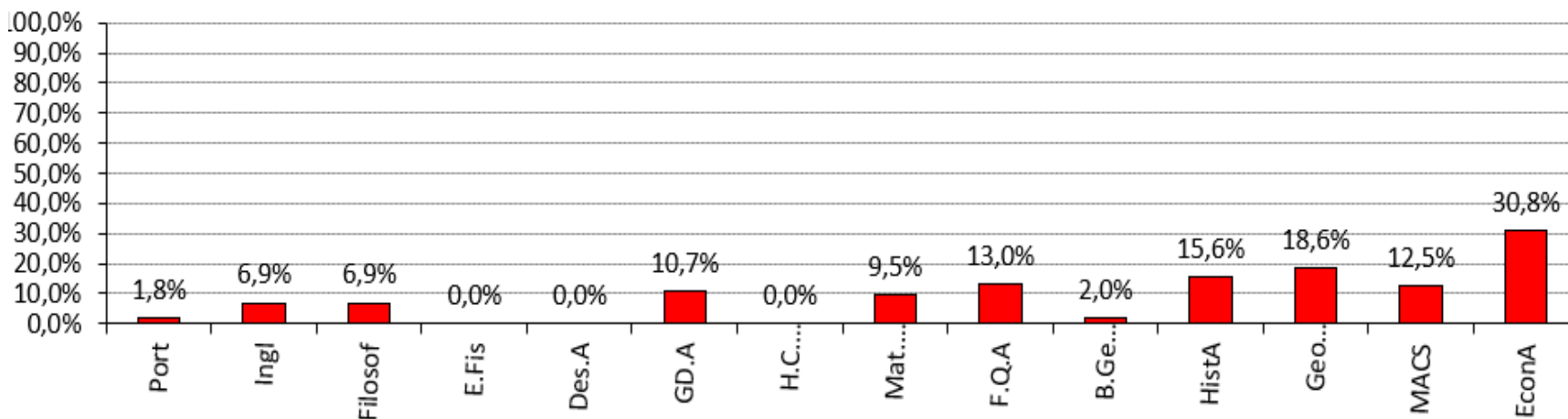
Resultados entre 11,3 e 17,0



Melhores Resultados: EF (17.0)  
GD A(15,7)  
Ing. (15,1)

Piores Resultados: Eco. A (11,3)  
Hist (11,5)

Percentagem de negativas nas disciplinas do 11º ano - 1º Período - 2021/2022



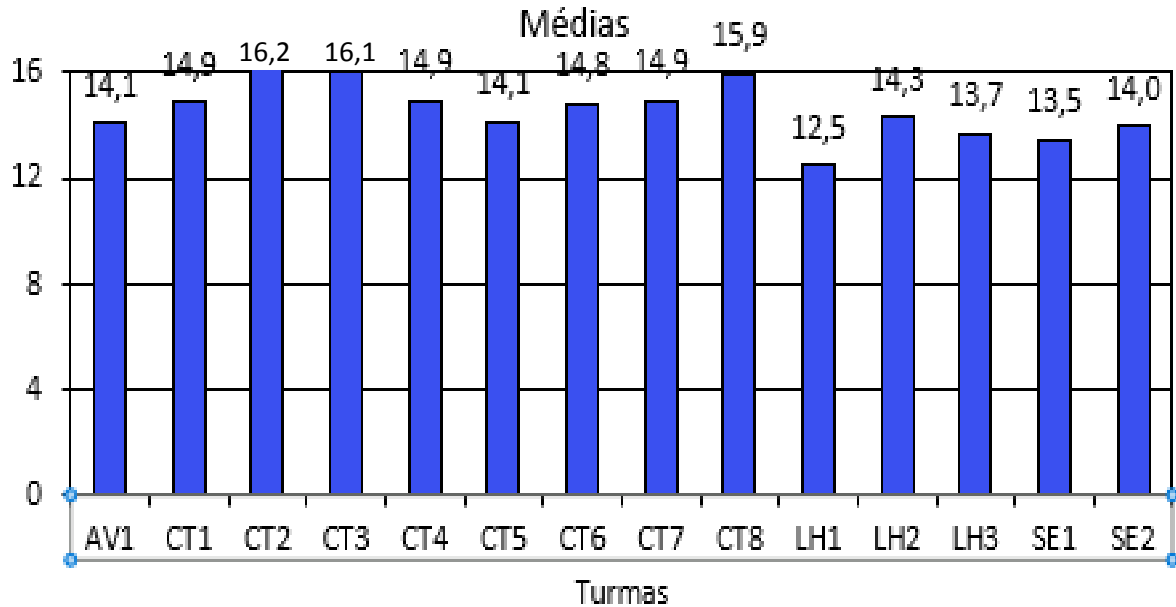
Percentagem de negativas globalmente baixa.

Três disciplinas sem negativas: EF, Des A. e HC

Port e BG apresentam valores baixos.

Apenas uma disciplina apresenta percentagem acima de 25%: Eco com 30,8%.

# RESULTADOS POR TURMA- 11º ano

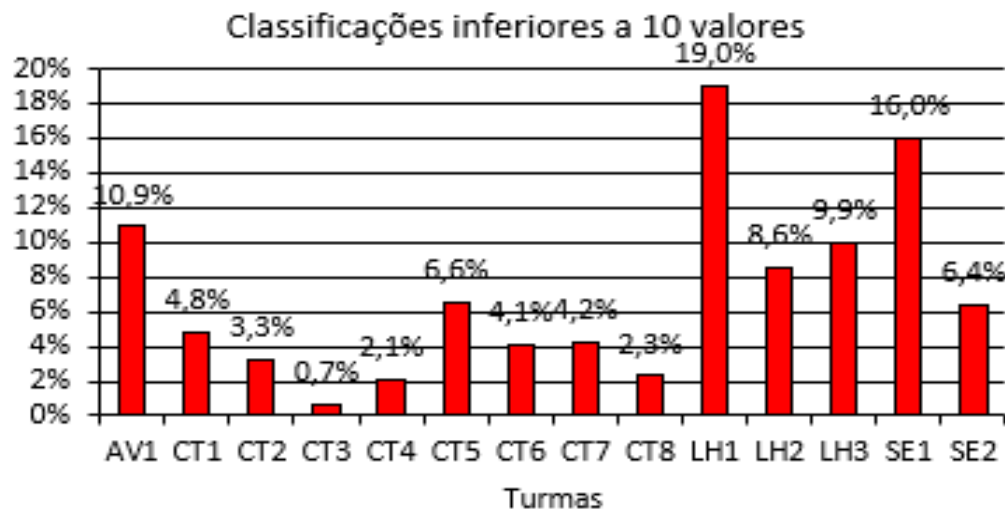


A média situa-se entre 16,2 e 12,5.

Pior resultado: LH1 (12,5)  
SE1 (13,5)

Todas as outras turmas apresentam valores superiores ou igual a 14 valores.

Melhor resultado: CT2 e CT3, (16,2 e 16,1)



Apenas a turma LH1 apresenta uma percentagem de negativas próxima de 20% (19,0%). Segue-se a turma SE1 com 16,0%. Todas as outras surgem com valores baixos, compreendidos entre 10,9 % (AV1) e 0,7% (CT3)

## Turma com pior resultado: 11LH1 (26 alunos)

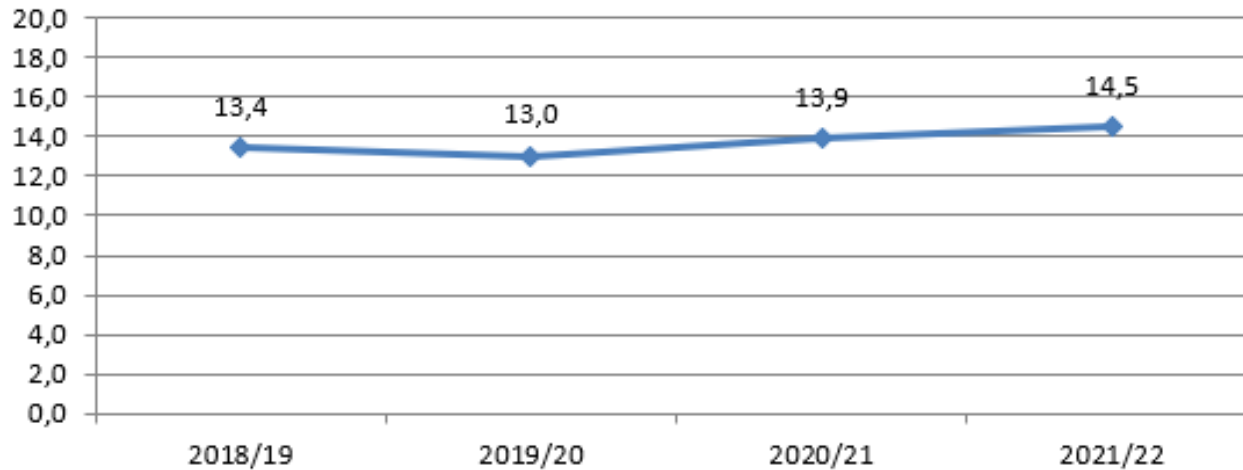
- 8 alunos com negativa a Geo
- 6 alunos com negativa: Fil e Hist
- 4 alunos com negativa a MACS
- 6 alunos com três ou mais negativas

## Turma com melhor resultado: 11CT3 (21 alunos)

- 21 alunos com positiva de 14 a 20 a EF
- 19 alunos com positiva de 14 a 20: Fil, Ing e BG
- 15 alunos com positiva de 14 a 20: Mat
- 14 alunos com positiva de 14 a 20: Port
- 1 aluno com uma classificação inferior a 10 (FQ)

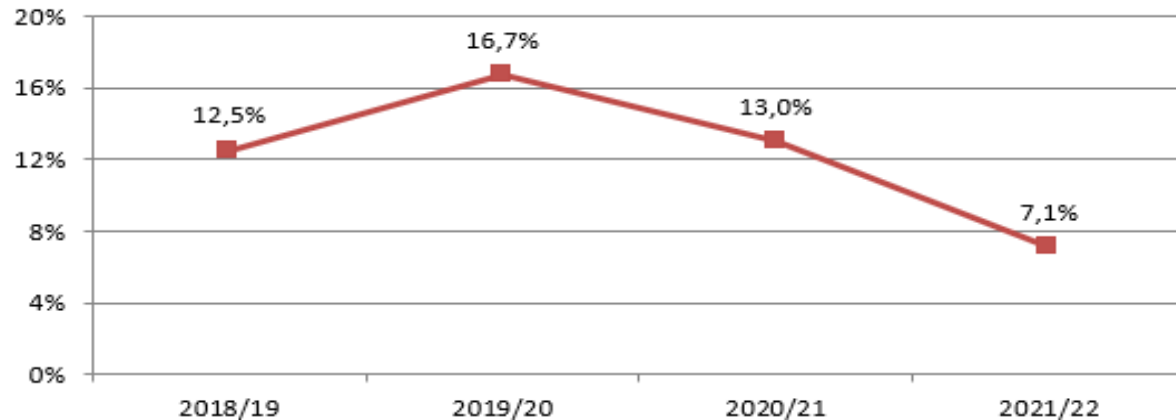
# Evolução 2018/19 – 2021/22 - 11º ano

Classificação Média - 11º ano



Podemos constatar que a média de classificação, apesar de conhecer uma ligeira descida do primeiro para o segundo ano de estudo, apresenta em 2021/22, um valor mais elevado do que no início do período considerado.

Percentagem de Negativas - 11º ano -



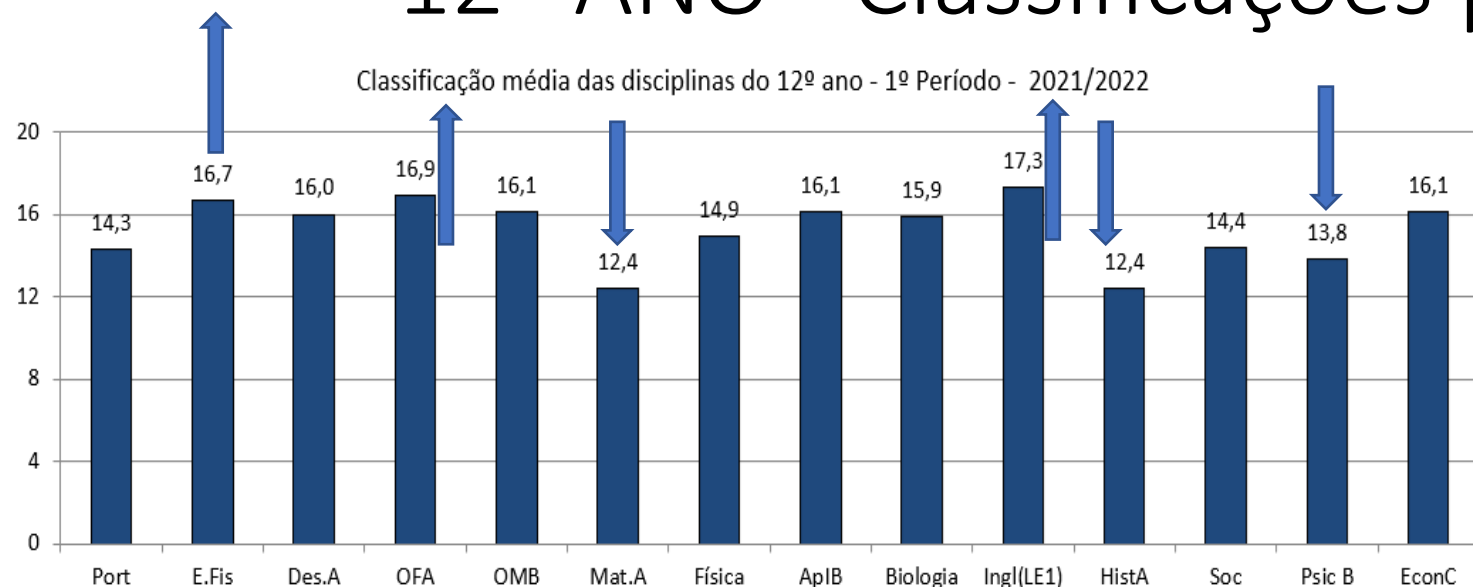
A percentagem de negativas no 11º ano é, ao longo do tempo relativamente baixa, não ultrapassando nunca os 20%.

Verifica-se um aumento no primeiro ano. A partir daqui conhece uma descida cada vez mais acentuada, passando de 16,7% para 7,1% nos últimos dois anos.



# 12º ANO - Classificações por Disciplina

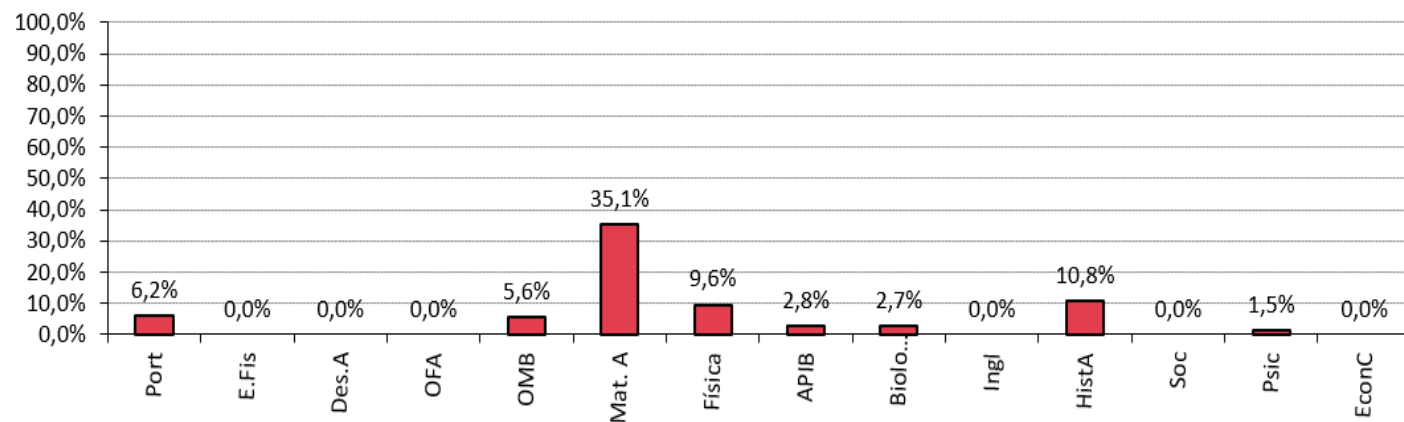
Resultados entre 12,4 e 17,3



Melhores Resultados: Ing (17.3)  
OFA(16,9)  
EF(16,7)

Piores Resultados: Hist e Mat (12,4)  
Psic (13,8)

Percentagem de negativas nas disciplinas do 12º ano - 1º Período - 2021/2022



Com exceção de Mat, com **35,1%**, as percentagem de negativas é baixa.

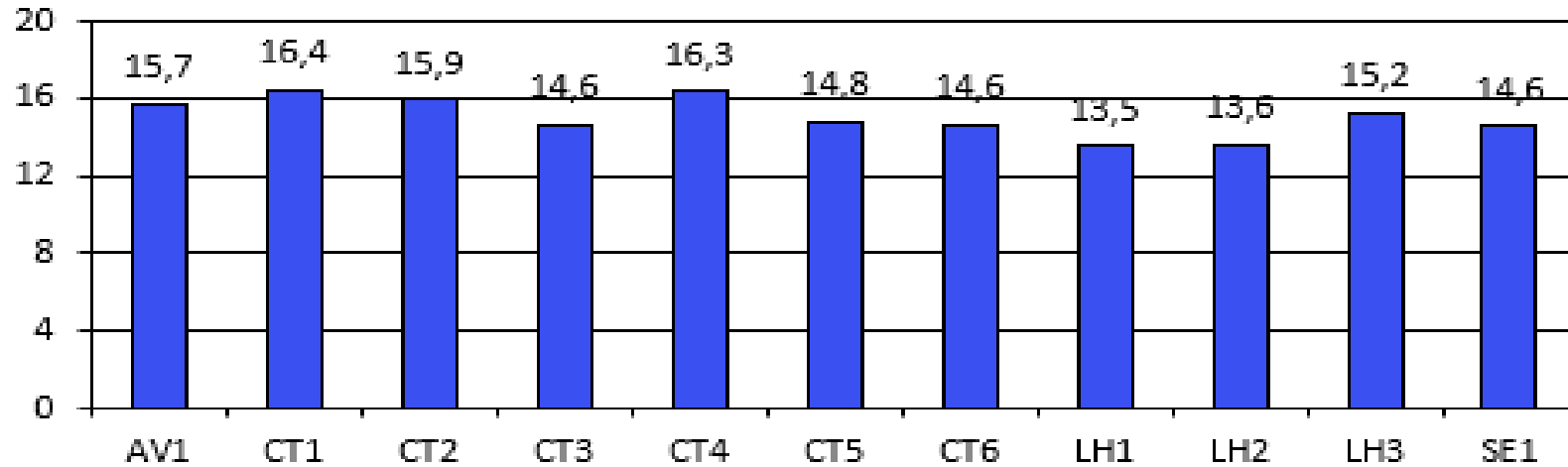
Hist e Física atingiram valores próximos de 10% (10,8% e 9,6% respetivamente).

Psic e APiB apresentam valores próximos de zero.

Seis disciplinas sem negativas: EF, Des, OFA, Ing, Soc e Econ.

# RESULTADOS POR TURMA- 12º ano

Médias



Média situa-se entre 16,4 e 13,5.

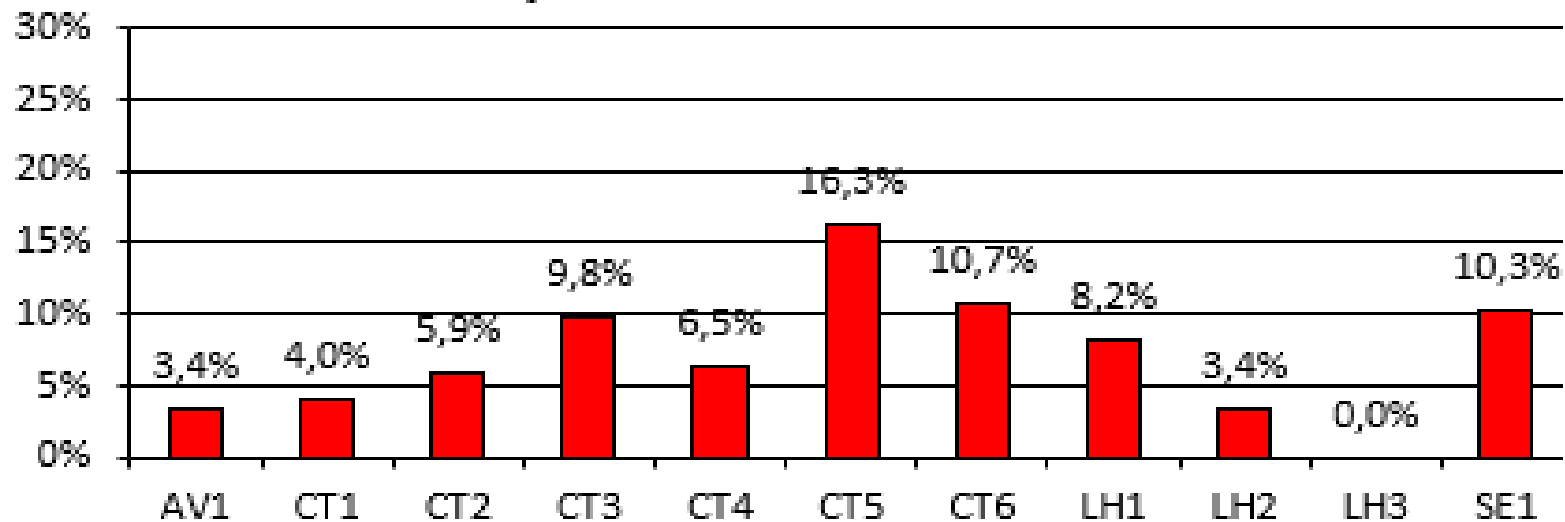
Pior resultado: LH1 e LH2 (13,5 e 13,6).

Todas as outras turmas apresentam valores superiores a 14,5.

Melhor resultado: CT1 e CT4, (16,4 e 16,3)

É de destacar a turma LH3, que apresenta um valor elevado, comparando com as outras turmas do mesmo curso.

Classificações inferiores a 10 valores



A turma CT5 é a apresenta a percentagem de negativas mais elevada (16,3%). Superior a 10% ainda temos a CT6 e SE1.

A turma LH3 não apresenta negativas.

## Turma com pior resultado: 12CT5 (17 alunos)

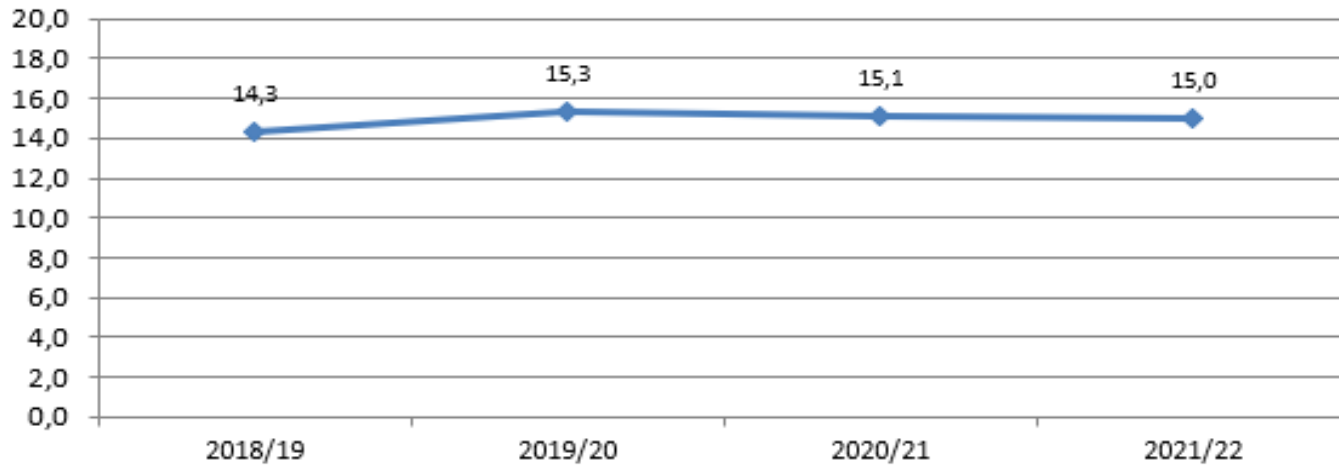
- 8 alunos com negativa a Mat (50%)
- 3 alunos com negativa a Port
- 1 aluno com negativa Fis e Ap. Inf.
- 6 alunos em risco de retenção
- 12º LH1 com média inferior, mas menor número de negativas e de risco de retenção.

## Turma com melhor resultado: 12 CT1 (25 alunos)

- 25 alunos com positiva de 14 a 20: Ing e EF
- 24 alunos com positiva de 14 a 20: Port
- 20 alunos com positiva de 14 a 20: Bio
- 13 alunos com positiva de 14 a 20: Mat
- 5 alunos com uma classificação inferior a 10 (Mat/BG)

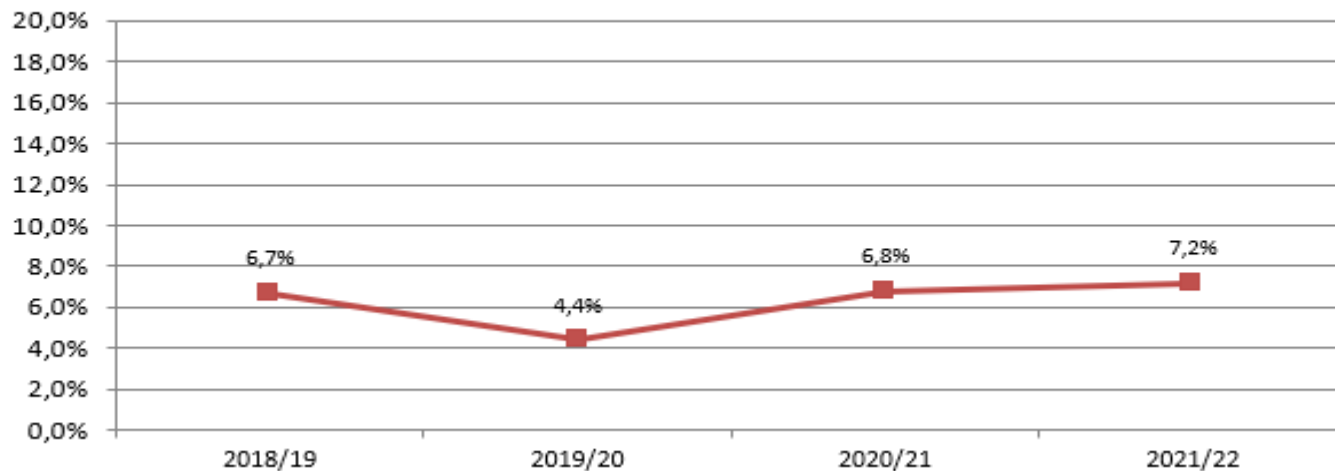
# Evolução 2018/19 – 2021/22 - 12º ano

Classificação Média - 12º ano



A classificação média tem uma subida de um valor do primeiro para o segundo ano. A partir desta data, uma ligeira e progressiva descida. Mas atualmente apresenta um valor superior ao do início do período em estudo.

Percentagem de Negativas - 12º ano



Apesar de se verificar um aumento da percentagem de negativas desde 2019/20, o valor é continua baixo (7,2%).