



CÂMARA MUNICIPAL
DE VILA DO CONDE

O Município de Vila do Conde está a desenvolver o Plano Municipal para a Igualdade e a Não Discriminação (PMIND) como instrumento orientador de toda uma política municipal de promoção da igualdade entre mulheres e homens em todas as esferas da vida, profissional, familiar, social e outras, contribuindo para uma comunidade mais igualitária e equilibrada.

O PMIND, em desenvolvimento no âmbito da aprovação de uma candidatura apresentada ao Aviso n.º POISE-22-2020-03 | Tipologia 1.06 - Apoio à elaboração e monitorização da execução e avaliação dos planos para a igualdade, é um documento que expõe o aprofundado conhecimento das problemáticas existentes no concelho e contempla duas ações:



ELABORAÇÃO
DO DIAGNÓSTICO



ELABORAÇÃO
DO PLANO PARA
A IGUALDADE

O PMIND DEVERÁ IDENTIFICAR:

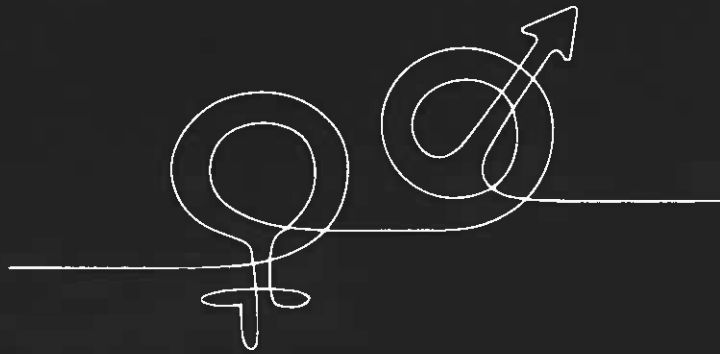
- os domínios de intervenção e respetivos objetivos;
- as medidas concretas de intervenção;
- as metas anualizadas para cada medida;
- os indicadores, de resultado e de impacto;
- o procedimento de monitorização e avaliação da implementação das medidas e cumprimento das metas do PMIND.

Os indicadores devem ser pensados para um horizonte temporal de quatro anos



CONTAMOS
COM A SUA
PARTICIPAÇÃO!

PLANO MUNICIPAL
PARA A IGUALDADE E
A NÃO DISCRIMINAÇÃO



PLANO MUNICIPAL PARA A IGUALDADE E A NÃO DISCRIMINAÇÃO



CÂMARA MUNICIPAL
DE VILA DO CONDE



Cofinanciado por



UNião Europeia
Fundo Social Europeu